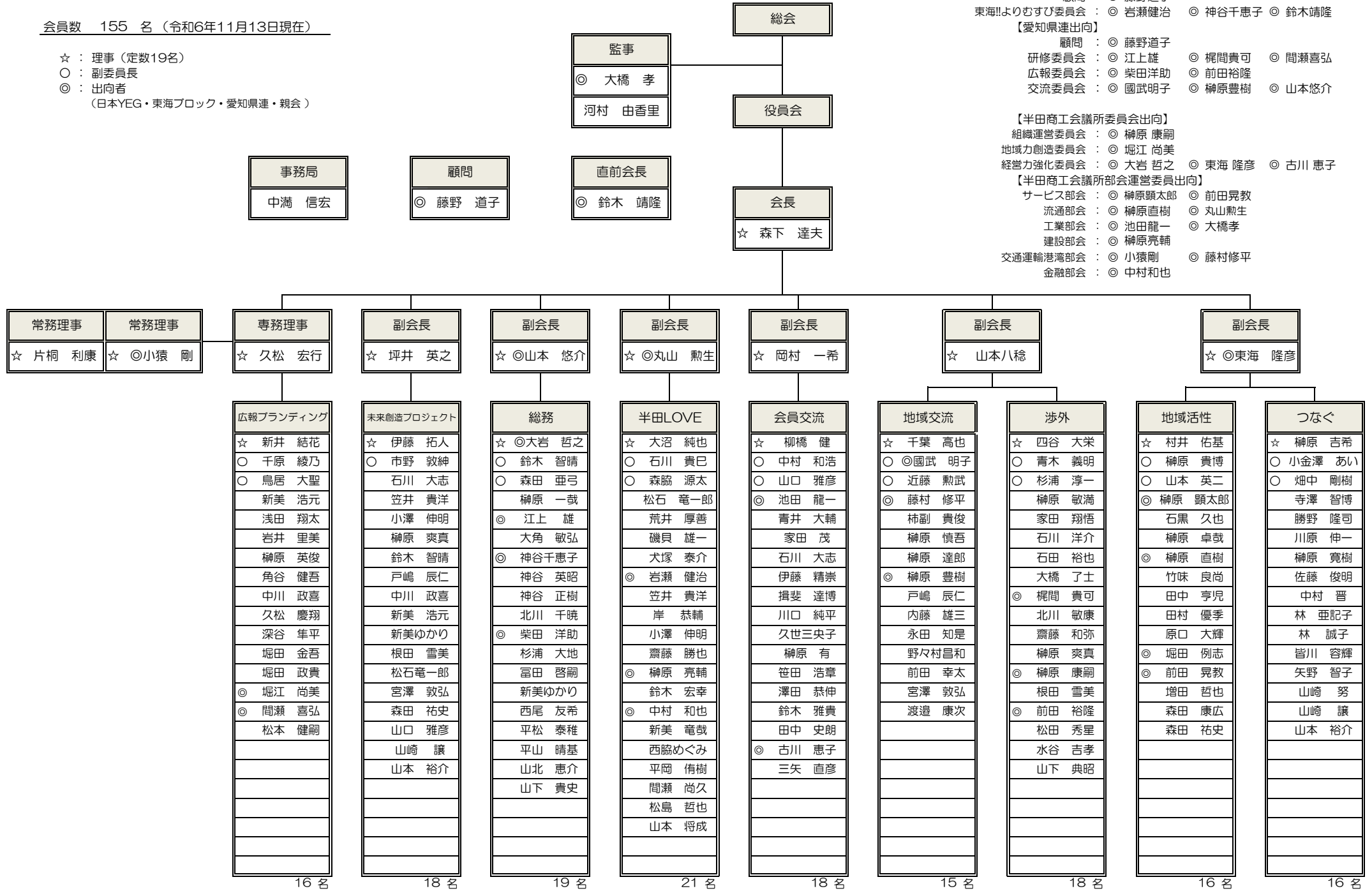


令和6年度 半田商工会議所青年部 組織図

会員数 155 名 (令和6年11月13日現在)

- ☆ : 理事 (定数19名)
- : 副委員長
- ◎ : 出向者 (日本YEG・東海ブロック・愛知県連・親会)



- 【日本YEG出向】
 - 理事 : ◎ 藤野道子 (広報☆ブランディング委員長)
 - 広報☆ブランディング委員会 : ◎ 榑原顕太郎
- 【東海ブロック出向】
 - 顧問 : ◎ 藤野道子
 - 東海!!よりむすび委員会 : ◎ 岩瀬健治 ◎ 神谷千恵子 ◎ 鈴木靖隆
- 【愛知県連出向】
 - 顧問 : ◎ 藤野道子
 - 研修委員会 : ◎ 江上雄 ◎ 榑間貴可 ◎ 間瀬喜弘
 - 広報委員会 : ◎ 柴田洋助 ◎ 前田裕隆
 - 交流委員会 : ◎ 國武明子 ◎ 榑原豊樹 ◎ 山本悠介
- 【半田商工会議所委員会出向】
 - 組織運営委員会 : ◎ 榑原 康嗣
 - 地域力創造委員会 : ◎ 堀江 尚美
 - 経営力強化委員会 : ◎ 大岩 哲之 ◎ 東海 隆彦 ◎ 古川 恵子
- 【半田商工会議所部会運営委員出向】
 - サービス部会 : ◎ 榑原顕太郎 ◎ 前田晃教
 - 流通部会 : ◎ 榑原直樹 ◎ 丸山勲生
 - 工業部会 : ◎ 池田龍一 ◎ 大橋孝
 - 建設部会 : ◎ 榑原亮輔
 - 交通運輸港湾部会 : ◎ 小猿剛 ◎ 藤村修平
 - 金融部会 : ◎ 中村和也