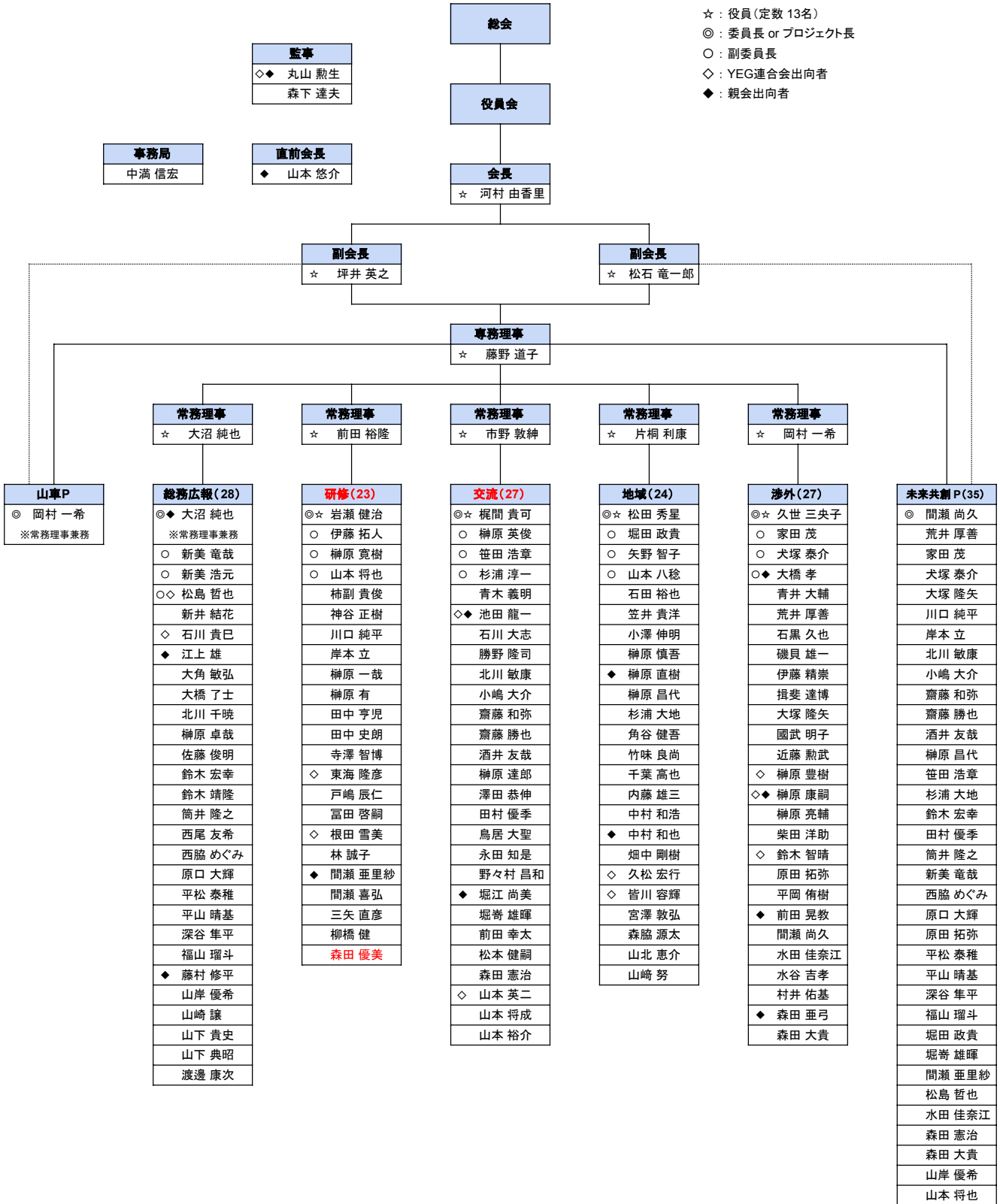


# 令和8年度 半田商工会議所青年部組織図

会員数 141名 (令和8年5月12日現在)

- ☆: 役員(定数13名)
- ◎: 委員長 or プロジェクト長
- : 副委員長
- ◇: YEG連合会出向者
- ◆: 親会出向者



## 出向者

◇日本出向	提言委員会: 榊原 康嗣	◆半田商工会議所 部会出向	サービス部会: 榊原 顕太郎 (OBとして継続)、前田 晃教 流通部会: 榊原 直樹、丸山 勲生 工業部会: 池田 龍一、大橋 孝 建設部会: 大沼 純也、山本 悠介 交通運輸港湾部会: 藤村 修平、小猿 剛 (OBとして継続) 金融部会: 中村 和也
◇東海ブロック出向	Session38委員会: 皆川 容輝、山本 英二 トウカイ OldNew委員会: 榊原 豊樹	◆半田商工会議所 委員会出向	組織運営委員会: 榊原 康嗣 地域産業創造委員会: 森田 亜弓 地域共創委員会: 堀江 尚美 経営基盤強化委員会: 江上 雄 企業価値創造委員会: 間瀬 亜里紗
◇愛知県連出向	研修委員会: 石川 貴巳、根田 雪美 交流委員会: 久松 宏行 広報委員会: 池田 龍一、鈴木 智晴 愛知コネクト委員会: 東海 隆彦、松島 哲也、丸山 勲生		